

WWW.FASHIONSGAPORH.COM

ICON 风华

SINGAPORE

MPAS 2009
MAGAZINE OF
THE YEAR
ASIA MEDIA
AWARDS 2008
GOLD AWARD
BEST IN MAGAZINE
OVERALL DESIGN

时尚角落品味艺术

侯佩岑理智战胜狂爱

私人岛屿乐园

十大最具投资潜能腕表

风华美容特辑

整容揭秘·医学美容·美肤塑身·定制笑容

NOV 2009 S\$8.00



8 888737 200007 >

icon special

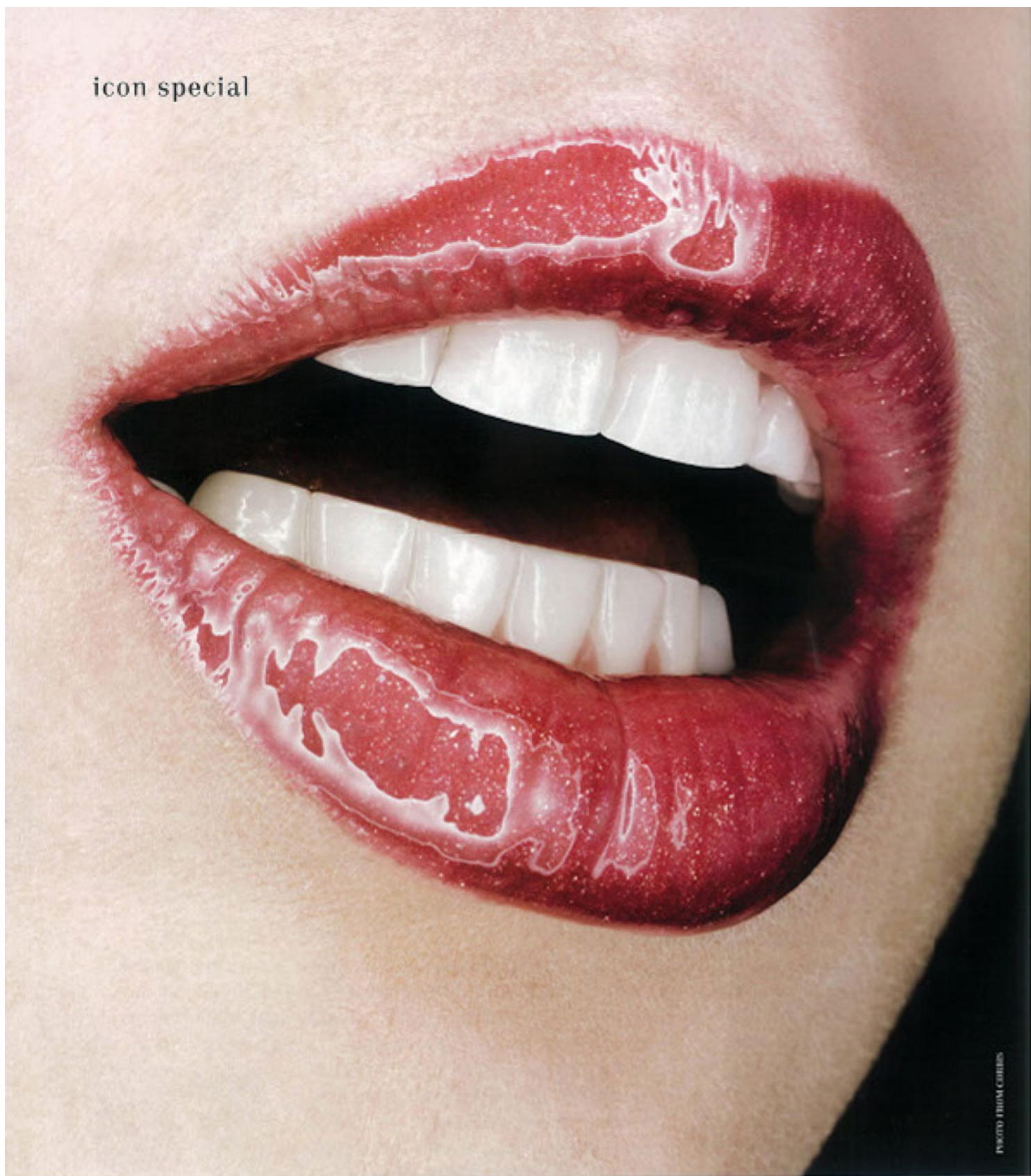


PHOTO: THOM CHURCH

量身定制理想笑容

咧嘴而笑露出不整齐牙齿让人难堪，现在有了最新的牙齿矫正技术，不必开刀就能让人你拥有独一无二的理想笑容。

完美笑容是露出整齐没有缝隙的皓齿，像歌坛巨星麦当门牙之间有缝隙，算是有缺憾的笑容。其他常见的牙齿问题包括：牙床拥挤、暴牙、牙齿形状不规整、门牙凹陷，或是面对牙齿脱落的窘境。

要矫正牙齿，传统上人们会找整牙医生，戴铁线牙箍纠正，前后疗程大约两年，而且涉及动刀拔牙，让爱美人士吃了不少苦头。此外，戴牙箍除了刷牙时很麻烦之外，说话口齿不清，吃东西也受到阻碍，带来很多不便。而且牙齿矫正后，需要长时间在夜间戴牙型固定器入睡，可说是长期和牙箍为伍。

目前市面上出现的全新整牙技术，就能消除以上的烦恼。Smile Inc. Dental Surgeons创办人和董事陈式和医生 (Dr. Ernest Rex Tan) 指出，新疗程名为“Instant Braces”，能通过一或两次的护理为你整出整齐的皓齿。拥有近20年牙医临床经验的陈式和医生说：“这种技术和传统绑牙方法有很大的不同，没有动用铁线，也不必拔掉任何牙齿。”

陈式和医生从新加坡国立大学牙医系毕业后，远赴Eastman Dental Hospital (University College London) 修读牙科修复学硕士学位，目前是Dental Specialist Register注册的假牙修复学专科牙医。

他指出，每个病人的笑容都是独一无二的，因此，疗程必须量身定制。“Instant Braces”疗程的重点在于医生把人造添加物涂在每一颗需要纠正牙齿上，调整它的弧度及形状及体积。这就能够达到即刻拥有牙箍整牙的美容效果，将原本历时两至三年的过程缩短为一或两次的诊所疗程。每次疗程耗时约半小时到两小时不等，视治疗的难度而定。

根据个人需要设计笑容

Smile Inc. Dental Surgeons 开业13年，在新加坡 (Suntec City)、Forum Mall 购物中心，以及 One Raffles Quay 设有诊所，并将于本月在文华大酒店的 Mandarin Gallery 开业。



陈式和医生

诊所在沿用“Instant Braces”技术时，首要步骤是和病人详谈，了解他们的需要。陈式和医生说：“我们必须深入了解每一个病人的情况，才能知道如何为他设计‘新’的笑容和设定治疗目标。治疗的次数和价格取决于效果的复杂性，一般上只需一到两次疗程，价格从几百元到几千元都有。”

此外，牙医会检测理想笑容的形状、牙齿尺寸、对称度、弧度、笑容如何配合脸型、侧面的样子，还有病人希望达到怎样的洁白程度。其他决定疗程如何进行的因素包括：病人的期待和喜好，以及牙齿、牙龈、支撑细胞和骨骼的健康程度。

陈式和医生说：“如果有口腔和牙龈疾病，一定要提前整治，才能以‘Instant Braces’进行治疗。”

他表示，“Instant Braces”技术适合那些对自己的笑容和牙齿形状不满意的成人，他们很想拥有排列整齐的牙齿，却又不想经历戴牙箍的尴尬。这是一个不动刀的疗程，过程中填补牙齿的添加物由牙医当场置入，或者在化验室里以手工定制材料。陈医生说，许多不同形状和规格的添加物可供选择，协助设计理想笑容和牙齿排列。

效果耐上15年

为了把牙齿“移动”到新的位置，疗程可能涉及磨去部分牙齿，并添加其他部分，以达到最佳的弧度排列。治疗前，医生会为病人打麻醉针，以减少疼痛和不适，同时避免敏感和刺激。

“Instant Braces”技术还有另一个好处，根据临床资料显示，美容整牙效果可以维持约15年之久，不会移位。陈式和医生说：“从我们的数据和上千份记录看来，这项技术有99%以上的成功率，效果可耐上15年，当然这不表示15年后牙齿就会松懈，而是表示整形效果在这段时间内是最充沛的。这种技术不像传统牙箍，不必为了担心牙齿移位而需要长期戴定型器来矫正，而且戴铁线牙箍因为刷牙不彻底以至引起口腔卫生问题，导致牙齿部分变黄。”

至于这项技术是否会有并发症，陈式和医生表示，疗程相当安全，因为治疗是以美容为出发点，不过病人可能会感受到牙齿有轻微的敏感性，这有时是治疗中化学黏胶导致的。

他最后指出，在大规模矫正的案例中，病人需要几个星期适应牙齿的新排列和位置。他幽默举例说：“就好像买了新鞋，需要一段时间适应；你也需要时间适应新的牙齿和吃东西的方式。”